



Philips
Monitor LCD

B-Line

23 (22,5"/57,2 cm diag.)
1920 x 1200 (WUXGA)

230B8QJEB



Immagini nitide, prestazioni eccellenti

per la massima produttività

Svolgi al meglio il tuo lavoro con il monitor Philips da 23". Il display 16:10 offre un maggiore spazio verticale per aumentare la tua produttività. Funzionalità come Flicker-free, la regolazione dell'altezza e la modalità LowBlue sono le soluzioni ideali per lavorare senza affaticare gli occhi.

Prestazioni ottimali

- Tecnologia IPS a colori e con ampi angoli di visualizzazione
- Formato 16:10 per un maggiore spazio verticale
- SmartImage offre impostazioni predefinite per immagini ottimizzate

Progettato per produttività e comfort

- LowBlue Mode per una produttività che non affatica gli occhi
- Minore affaticamento degli occhi grazie alla tecnologia Flicker-Free
- SmartErgoBase offre una perfetta ergonomia
- Modalità EasyRead per un'esperienza di lettura simile alla carta

Funzionalità per il tuo lavoro

- Display con cornice sottile per una visione perfetta
- HDMI assicura una connettività digitale universale
- Altoparlanti stereo incorporati per file multimediali

Design sostenibile ed ecocompatibile

- Confezione riciclabile al 100%

PHILIPS

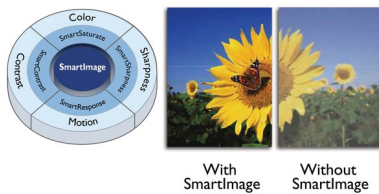
In evidenza

Tecnologia IPS



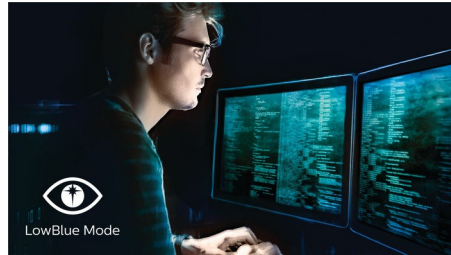
I display IPS utilizzano una tecnologia avanzata che offre un angolo visuale estremamente ampio di 178/178 gradi, rendendo possibile la visualizzazione da qualsiasi angolazione, anche in modalità di rotazione di 90°. A differenza dei pannelli TN standard, i display IPS garantiscono immagini davvero nitide dai colori naturali, così da renderli ideali non solo per foto, film e navigazione in rete, ma anche per quelle applicazioni professionali che richiedono colori accurati e costante luminosità.

SmartImage



SmartImage è un'esclusiva tecnologia di ultima generazione di Philips che analizza i contenuti visualizzati sullo schermo e offre prestazioni di riproduzione ottimizzate. Questa interfaccia intuitiva consente di selezionare varie modalità come ufficio, immagini, intrattenimento, gioco, risparmio energetico e così via, per l'abbinamento perfetto all'applicazione utilizzata. Sulla base della scelta, SmartImage ottimizza in maniera dinamica il contrasto, la saturazione del colore e la nitidezza delle immagini e dei video per prestazioni di visualizzazione ottimali. La modalità di risparmio energetico consente di risparmiare notevolmente. Il tutto in tempo reale premendo solo un pulsante!

LowBlue Mode



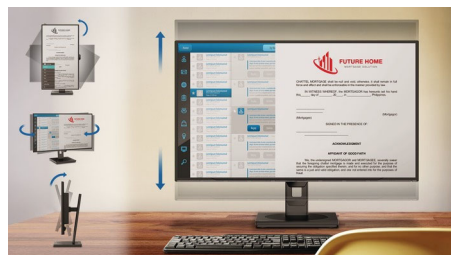
Studi dimostrano che proprio come i raggi ultravioletti possono danneggiare gli occhi, con il passare del tempo i raggi della luce blu dei display LED possono causare problemi agli occhi e alla vista. Sviluppate per il benessere, le impostazioni di Philips LowBlue Mode utilizzano una tecnologia software intelligente per ridurre i raggi dannosi della luce blu.

Tecnologia Flicker-Free



Per via del modo in cui la luminosità viene regolata sugli schermi con retroilluminazione LED, alcuni utenti visualizzano sullo schermo uno sfarfallio che affatica gli occhi. La tecnologia Philips Flicker-Free regola la luminosità e riduce lo sfarfallio, per una visione ottimale.

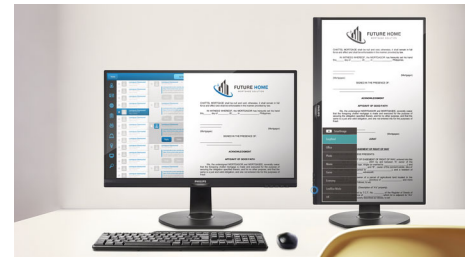
SmartErgoBase



SmartErgoBase è una base per monitor che offre un comfort di visualizzazione ergonomico

e un sistema di gestione dei cavi. L'altezza, la parte girevole, l'inclinazione e l'angolo di rotazione del display consentono di regolare il monitor per ottenere il massimo comfort e ridurre le tensioni di una lunga giornata lavorativa; la gestione dei cavi evita l'aggrovigliamento degli stessi e mantiene la postazione di lavoro in ordine.

Modalità EasyRead



Modalità EasyRead per un'esperienza di lettura simile alla carta

Cornice ultra sottile



I nuovi display Philips includono cornici ultra sottili per distrazioni minime e massima superficie di visione. Ideali per configurazioni con display multipli o affiancati come nei giochi, nelle applicazioni di grafica e professionali, questi display con cornice ultra sottile danno la sensazione di usare un solo, grande display.



Specifiche

Immagine/Display

- tipo schermo LCD: Tecnologia IPS
- Sincronizzazione adattiva
- Tipo con retroilluminazione: Sistema W-LED
- Dimensioni pannello: 22,5"/57,2 cm
- Rivestimento display: Antiriflesso, 3H, opacità 25%
- Area di visualizzazione effettiva: 488,16 (O) x 297,18 (V)
- Formato: 16:10
- Risoluzione ottimale: 1920 x 1200 a 60 Hz
- Densità dei pixel: 101 PPI
- Tempo di risposta (tipico): 5 ms (grigio su grigio)*
- Luminosità: 250 cd/m²
- Fattore di contrasto (tipico): 1000:1
- SmartContrast: 50.000.000:1
- Pixel Pitch: 0,25425 x 0,24765 mm
- Angolo di visione: 178° (O) / 178° (V), @ C/R > 10
- Senza sfarfallio
- Miglioramento dell'immagine: SmartImage
- Spettro di colori (tipico): NTSC 85%*, sRGB 101,8%*
- Colori display: 16,7 M
- Frequenza di scansione: 30 - 96 kHz (O) / 48 - 76 Hz (V)
- sRGB
- EasyRead
- LowBlue Mode

Connettività

- Ingresso segnale: VGA (analogico), DVI-D (digitale, HDCP), HDMI 1.4, DisplayPort 1.2
- Ingresso sincronizzazione: Sincronizzazione separata, Sync su verde
- Audio (ingresso/uscita): Ingresso audio PC, Uscita cuffia

Funzioni utili

- Altoparlanti incorporati: 2 W x 2
- Comodità per l'utente: SmartImage, Ingr., Luminosità, Menu, Accensione/spengimento
- Software di controllo: SmartControl
- Lingue OSD: Portoghese brasiliano, Ceco, Olandese, Inglese, Finlandese, Francese, Tedesco, Greco, Ungherese, Italiano, Giapponese, Coreano, Polacco, Portoghese, Russo, Cinese semplificato, Spagnolo, Svedese, Cinese tradizionale, Turco, Ucraino
- Altra convenienza: blocco Kensington, Montaggio VESA (100 x 100 mm)
- Compatibilità Plug & Play: DDC CI, Mac OS X, sRGB, Windows 10 / 8.1 / 8 / 7

Base

- Regolazione altezza: 130 mm
- Rotazione: +/- 90 gradi
- Parte ricurva: -175 ~ 175 grado
- Inclinazione: -5 ~ 30 grado

Assorbimento

- Modalità ECO: 8,5 W (tip.)

- Classe energetica: E
- In modalità standard: 13,6 W (tip.) (metodo di rilevazione EnergyStar 8.0)
- Modalità standby: < 0,3 W (tip.)
- Modalità Off: Nessun consumo energetico con l'interruttore da 0 Watt
- Indicatore (LED) alimentazione: Funzionamento - spia bianca, Modalità standby - spia bianca (lampeggiante)
- Alimentazione: Incorporata, 100-240 V CA, 50/60 Hz

Dimensioni (lxpxx)

- Prodotto con piedistallo (altezza massima): 499 x 512 x 216 mm
- Prodotto senza piedistallo (mm): 499 x 323 x 56 mm
- Confezione in mm (LxAxP): 565 x 519 x 161 mm

Peso

- Prodotto con piedistallo (kg): 4,30 Kg
- Prodotto senza piedistallo (kg): 2,70 Kg
- Prodotto con confezione (kg): 6,25 Kg

Condizioni atmosferiche

- Intervallo di temp. (funzionamento): Da 0°C a 40°C °C
- Intervallo di temp. (immagazzinamento): Da -20° C a 60° C °C
- Umidità relativa: 20-80% %
- Altitudine: In funzione: 3.658 m, Non in funzione: 12.192 m
- MTBF: 70.000 ore (retroilluminazione esclusa) ore

Sostenibilità

- Ambientale ed energetica: EnergyStar 8.0, EPEAT*, Certificazione TCO Edge, WEEE, RoHS
- Materiali della confezione riciclabili: 100 %
- Materiali riciclati: 85%
- Sostanze specifiche: Rivestimento privo di PVC e BFR, Senza mercurio

Conformità e standard

- Omologazioni: marchio CE, FCC Class B, EPA, UCRAINO, ICES-003, TUV Ergo, TUV/GS, CU-EAC

Cabinet

- Cornice anteriore: Nero/Nero
- Rivestimento posteriore: Nero/Nero
- Piede: Nero/Nero
- Finitura: Disegno

Contenuto della confezione

- Monitor con supporto
- Cavi: Cavo D-Sub, cavo DVI-D, cavo HDMI, cavo DP, cavo di alimentazione
- Documentazione dell'utente



Data di rilascio
2021-05-25

Versione: 3.0.1

12 NC: 8670 001 63493
EAN: 87 12581 76281 0

© 2021 Koninklijke Philips N.V.
Tutti i diritti riservati.

Le specifiche sono soggette a modifica senza preavviso I marchi sono di proprietà di Koninklijke Philips N.V. o dei rispettivi detentori.

www.philips.com

* La parola "IPS", il marchio e i brevetti delle tecnologie appartengono ai legittimi proprietari.

* Valore del tempo di risposta pari a SmartResponse

* NTSC in base all'area su CIE1976

* sRGB: in base all'area su CIE1931

* La valutazione EPEAT è valida solo nel paese in cui Philips registra il prodotto. Visita il sito <https://epeat.sourcemap.com/> per lo stato di registrazione nel tuo paese.

* Il monitor potrebbe avere un aspetto diverso rispetto alle immagini esemplificative.