

WorkForce WF-7840DTWF



Espandi le tue potenzialità con questo multifunzione inkjet A3+. Offre una stampa conveniente e di alta qualità, oltre a soluzioni wireless flessibili.

Pensa in grande con questa multifunzione fronte/retro di alta qualità, che copia e scansiona e consente di gestire fino al formato A3. Svolgi con rapidità tutti i tuoi compiti grazie a una velocità fino a 25 ppm¹ in nero e a un alimentatore automatico di documenti (ADF) A3 che supporta fino a 50 pagine. E non dimenticare il basso costo delle cartucce e la flessibilità delle soluzioni di connettività wireless come Scan-to-cloud².

Stampa A3+ bprofessionale

Questo multifunzione A3+ soddisfa le necessità anche dei clienti più esigenti quali studi professionali e piccoli uffici. Consente l'invio di fax, la scansione e la stampa fronte/retro fino al formato A3, mentre l'alimentatore automatico di documenti può gestire fino a 50 pagine A3 fronte/retro. Inoltre, la testina di stampa PrecisionCore produce stampe di alta qualità, proprio come una stampante laser.

Aumenta la produttività

Questo modello è veloce, efficiente e affidabile e raggiunge una velocità di stampa di 25 ppm in nero e di 12 ppm a colori¹. È anche facile da usare direttamente grazie a un'interfaccia utente intuitiva e a un touch-screen da 10,9 cm. Questo modello dispone inoltre di 2 vassoi carta da 250 e un vassoio carta posteriore aggiuntivo da 50 fogli.

Riduci al minimo le spese

Riduci drasticamente i costi; questa stampante utilizza cartucce separate che sono più efficienti del 50% rispetto alle cartucce a tre colori³. Le cartucce, che consentono di ottenere il massimo valore da quanto speso per acquistarle, sono disponibili nel formato standard, XL e XXL, e offrono il massimo rendimento, stampando fino a 1.100 pagine.

Soluzioni wireless flessibili

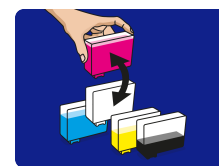
Stampa da qualsiasi punto dell'ufficio grazie alla connettività Wi-Fi oppure utilizza la funzione Wi-Fi Direct per stampare da dispositivi wireless compatibili senza che sia necessaria una rete Wi-Fi. Le app e le soluzioni gratuite per la stampa da dispositivi mobile di Epson offrono un'ulteriore versatilità: Email Print consente di inviare documenti da stampare da ogni parte del mondo, o quasi². E con Scan-to-Cloud è possibile beneficiare dei vantaggi della collaborazione a livello lavorativo².

SCHEDA TECNICA



CARATTERISTICHE PRINCIPALI

- **Multifunzione A3+ di alta qualità**
Stampa, scansione, copia e fax fronte/retro fino al formato A3
- **Stampa rapida di qualità professionale**
25 ppm in nero e 12 ppm a colori¹
- **Cartucce di inchiostro convenienti**
Le cartucce di inchiostro separate hanno il 50% di rendimento in più rispetto alle cartucce a tre colori³
- **Soluzioni wireless**
Ethernet, Wi-Fi, Wi-Fi Direct e Scan-to-Cloud²
- **App di Epson gratuite per la stampa da mobile**
Libertà di stampa e scansione praticamente ovunque²



LOGISTICA

Codice prodotto	C11CH67402
Codice a barre	8715946668390
Paese di origine	Indonesia
Dimensioni pallet Euro	2 Pezzi

WorkForce WF-7840DTWF

CONTENUTO DELLA CONFEZIONE

- Cartucce di inchiostro separate
- Unità principale
- Cavo di alimentazione
- Guida rapida
- Documento di garanzia
- Driver e altri programmi (CD)

COMPATIBILITÀ CARTUCCE



DATI SULLA RESA DELLE CARTUCCE



	Valigia 405	Valigia 405XL	Valigia 405XXL
--	-------------	---------------	----------------

●	350 pagine*	1.100 pagine*	2.200 pagine*
---	-------------	---------------	---------------

● ● ●	300 pagine*	1.100 pagine*	
-------	-------------	---------------	--

* Rendimento per pagina approssimativo basato sugli standard ISO/IEC 24711/24712 o ISO/IEC 29102/29103. Il rendimento effettivo può variare a seconda delle immagini stampate e delle condizioni di utilizzo. Per maggiori informazioni, visita il sito www.epson.eu/pageyield

Epson Italia s.p.a.
Tel.: 02-660321
Hot Line prodotti Consumer: 02-30578340
Hot Line prodotti Business: 02-30578341
www.epson.it - www.facebook.com/epson.italia

Via M. Viganò De Vizzi, 93/95
20092 Cinisello Balsamo (MI)

I marchi e i marchi registrati appartengono a Seiko Epson Corporation o ai rispettivi proprietari. Le informazioni sui prodotti sono soggette a modifica senza obbligo di preavviso.
Last extracted: 2021-02-25

1. Stabilito in base allo standard ISO/IEC 24734 che indica la media ESAT del test relativo ai dispositivi per l'ufficio che stampano su un solo lato del foglio in formato A4. Per maggiori informazioni, visita il sito www.epson.eu/testing
2. Epson iPrint richiede una connessione wireless e l'app di stampa Epson. Epson Email Print, Epson Remote Print Driver ed Epson Scan-to-Cloud richiedono una connessione Internet. Per maggiori informazioni e per le lingue e i dispositivi supportati, visita il sito www.epsonconnect.eu
3. Sulla base dei test eseguiti da BLI a luglio 2019, rispetto ai modelli di stampante equivalenti della concorrenza (HP e Canon), con cartucce a tre colori, secondo quanto dichiarato dai siti web dei produttori, luglio 2018. Media ponderata relativa a documenti e foto in base allo studio "Printing Usage & Attitudes Study" condotto da TNS, giugno 2013.
4. Rendimento per pagina approssimativo basato sugli standard ISO/IEC 24711/24712. Il rendimento effettivo può variare a seconda delle immagini stampate e delle condizioni di utilizzo. Per maggiori informazioni, visita il sito www.epson.eu/pageyield

EPSON®