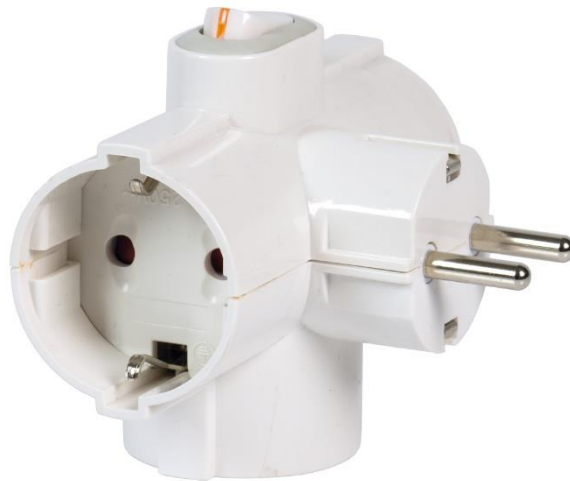


Scheda tecnica/Data Sheet: 82260



DESCRIZIONE PRODOTTO / PRODUCT DESCRIPTION

Lng.	Descrizione / Description
IT	Adattatore triplo spina tedesca 2P+T 16A 3 prese tedesche 2P+T 16A + interruttore bipolare luminoso
EN	Three-way adaptor plug german std. 2P+E 16A 3 sockets german std. 2P+E 16A + luminous switch

CARATTERISTICHE PRINCIPALI / FEATURES

Lng.	Caratteristica / Feature	Valore / Value
IT	Numero prese/uscite	3
IT	Tipo prese	DE 2P+T 16A
IT	Tipo spina	Tedesca 2P+T 16A
IT	Protezione IP	IP20
IT	Colore	Bianco
IT	Accessori/opzioni	Interruttore
IT	Confezione singola	Talloncino appendibile
IT	Confezione intermedia	Scatola
IT	Marchio qualità	CE
IT	Tensione nominale (Volt)	250 V AC

FANTON S.p.A.

Società soggetta a direzione e coordinamento da parte di Fa.Mi. srl

Lng.	Caratteristica / Feature	Valore / Value
IT	Frequenza (Hertz)	50 - 60 HZ
IT	Classificazione ELECTROCOD	01.6.3
EN	Number sockets/outlets	3
EN	Sockets type	DE 2P+E 16A
EN	Plug type	German 2P+E 16A
EN	Ingress protection	IP20
EN	Colour	White
EN	Accessories/options	Switch
EN	Single packaging	Hanging package
EN	Multiple packaging	Box
EN	Quality mark	CE
EN	Nominal voltage (Volt)	250 V AC
EN	Frequency (Hertz)	50 - 60 Hz
EN	Classification ELECTROCOD	01.6.3

CARATTERISTICHE ETIM / ETIM FEATURES

Lng.	Caratteristica / Feature	Um	Valore / Value
IT	Esecuzione dell'interruttore		interruttore
IT	Conduttore neutro a connessione		No
IT	Esecuzione della presa		Presa CEE 7/ 3 (tipo F)
IT	Numero di prese		3
IT	Tipo di comando		bascula/tasto
IT	Direzione di montaggio		orizzontale e verticale
IT	Tipo di fissaggio		Altro
IT	Con illuminazione		Si
IT	Tipo di montaggio		Altro
IT	Materiale		Plastica
IT	Qualità del materiale		materiale termoplastico
IT	Senza alogeni		Si
IT	Protezione della superficie		Non trattato
IT	Tipo superficie		Lucido
IT	Colore		Bianco
IT	Codice RAL (simile)		9010
IT	Trasparente		No
IT	Adatto per classe di protezione (IP)		IP20
IT	Tensione nominale	V	250
IT	Corrente nominale presa	A	16
IT	Corrente Nominale	A	16
IT	Sovratensore		No
IT	Protezione da corrente di guasto		Si
IT	Con fusibile per correnti deboli		No
IT	Numero di contatti attivi (tondo)		6
IT	Numero di contatti attivi (piatto)		3
IT	Min. profondità della presa per apparecchi	mm	17
IT	Larghezza dell'apparecchio	mm	93
IT	Altezza dell'apparecchio	mm	80
IT	Profondità dell'apparecchio	mm	80
IT	Compatibile con Apple HomeKit		No
IT	Compatibile con Google Assistant		No

FANTON S.p.A.

Società soggetta a direzione e coordinamento da parte di Fa.Mi. srl

Viale dell'Industria, 8/10
35026 CONSELVE (PD) ITALY
Web: <http://www.fanton.com>
info@fanton.com

P.I./VAT - IT 02353470285
Tel. +39.049.95.97.911
Fax+39.049.95.00.311
amministrazione@pec.fanton.com

Lng.	Caratteristica / Feature	Um	Valore / Value
IT	Compatibile con Amazon Alexa		No
IT	Supporto disponibile IFTTT		No
EN	Type of switch		Off switch
EN	Concurrently switching neutral conductor		No
EN	Type of socket outlet		Socket outlet CEE 7/3 (type F)
EN	Number of socket outlets		3
EN	Method of operation		Rocker/button
EN	Mounting direction		Horizontal and vertical
EN	Type of fastening		Other
EN	With lighting		Yes
EN	Mounting method		Other
EN	Material		Plastic
EN	Material quality		Thermoplastic
EN	Halogen free		Yes
EN	Surface protection		Untreated
EN	Surface finishing		Glossy
EN	Colour		White
EN	RAL-number (similar)		9010
EN	Transparent		No
EN	Suitable for degree of protection (IP)		IP20
EN	Nominal voltage	V	250
EN	Nominal current socket outlet	A	16
EN	Rated current	A	16
EN	Over voltage protection		No
EN	Fault current protection		Yes
EN	With miniature fuse		No
EN	Number of active contacts (round)		6
EN	Number of active contacts (flat)		3
EN	Min. depth of built-in installation box	mm	17
EN	Device width	mm	93
EN	Device height	mm	80
EN	Device depth	mm	80
EN	Compatible with Apple HomeKit		No
EN	Compatible with Google Assistant		No
EN	Compatible with Amazon Alexa		No
EN	IFTTT support available		No

Fanton spa si riserva di apportare modifiche e migliorie al prodotto in qualsiasi momento e senza alcun preavviso
Fanton spa reserves the right to change and update the product at any time and without warning.

Date: 19/10/2023 Revision: 0

FANTON S.p.A.

Società soggetta a direzione e coordinamento da parte di Fa.Mi. srl

Viale dell'Industria, 8/10
 35026 CONSELVE (PD) ITALY
 Web: <http://www.fanton.com>
info@fanton.com

P.I./VAT - IT 02353470285
 Tel. +39.049.95.97.911
 Fax+39.049.95.00.311
amministrazione@pec.fanton.com